

7

Abra la puerta y realice la conexión del desagüe y conecte con mangueras flexibles las acometidas de agua a la grifería. Finalmente verifique que no existan fugas de agua.

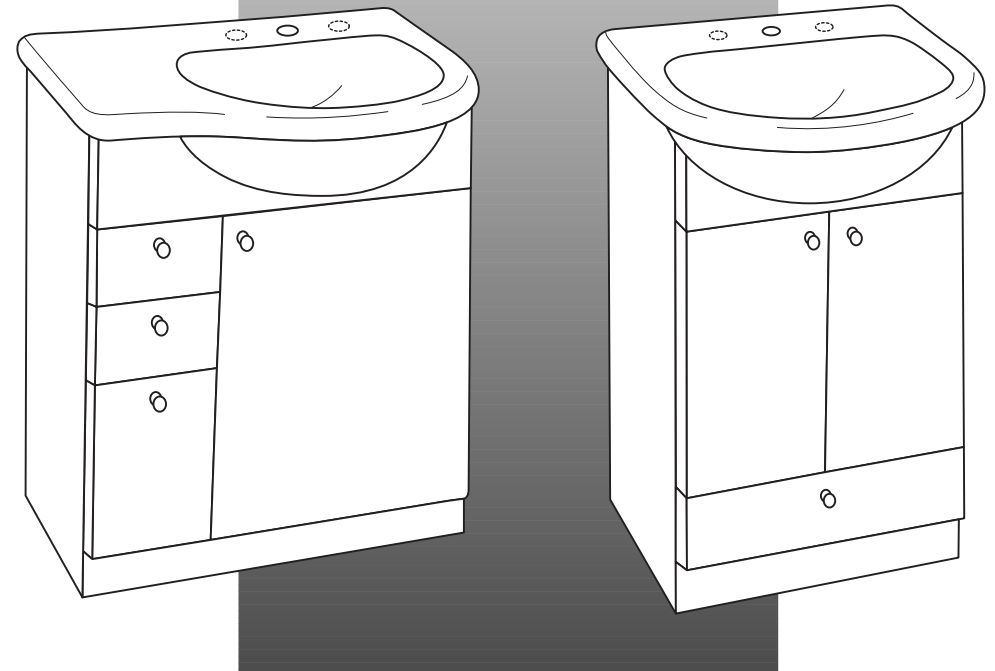
A V I G N O N

montaje del sistema para muebles Avignon 52 y 65

Mantenimiento

Estimado Usuario: Para que este mueble se mantenga mucho tiempo en óptimas condiciones favor siga estas sencillas instrucciones:

- Evite que la base del mueble esté en contacto permanente con cantidades excesivas de agua.
- Límpielo con una franela suave, ligeramente humedecida y séquelo.
- No utilice esponjas metálicas, polvos abrasivos, disolventes, etc.



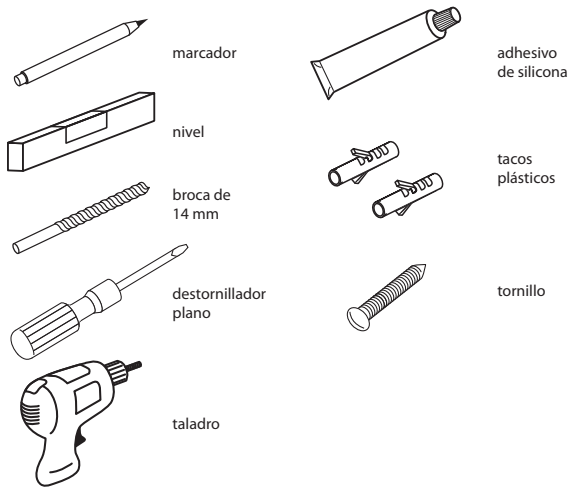
Visítenos en: www.franzviegener.com

F.V. - FRANZ VIEGENER se reserva el derecho de modificar, cambiar, mejorar y/o anular materiales, productos y/o diseños sin previo aviso. It is F.V. - Franz Viegener right to modify, replace, improve and/or cancel materials, products and/or designs without previous notification.



Producto fabricado bajo los controles de un Sistema de Gestión de Calidad aprobado por Bureau Veritas Certification según ISO 9001

fv FRANZ VIEGENER

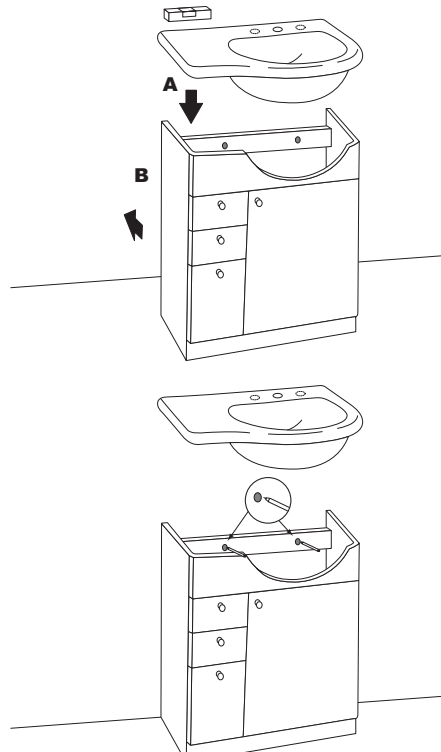


Materiales

Para la instalación usted necesita:

- un marcador
- una broca de widia
- un nivel
- un destornillador plano
- adhesivo de silicón
- un taladro
- tacos plásticos # 10 (incluidos en el mueble)
- tornillos (incluidos en el mueble)

Instalación del mueble Avignon 52 y 65)



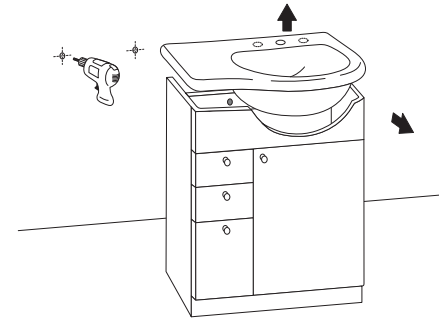
1

Monte el lavatorio (A) sobre el mueble, arrime a la pared (B) y nivele.

Recomendamos centrar el desagüe del lavabo con relación a los ejes de las entradas y salida de agua.

2

Retire los cajones, abra las puertas y luego marque los agujeros sobre la pared.

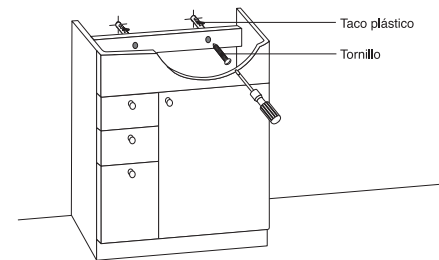
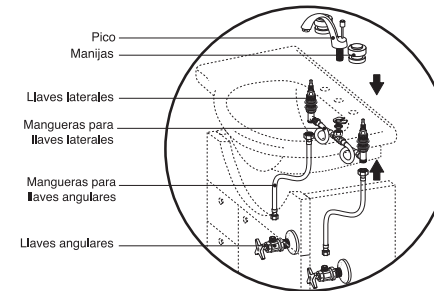


3

Retire el lavatorio y el mueble y perforo la pared con una broca de widia.

4

Arme la grifería F.V. en el lavabo antes de montarlo definitivamente al mueble. Además conecte a la grifería las mangueras para llaves angulares (se recomienda el uso de llaves angulares F.V. con mangueras de 12" ref. 262.03.E). Asegúrese que no haya pérdida de agua.



5

Coloque los tacos de plástico # 10 en la pared, ubique el mueble en la posición correcta y ajuste a fondo los tornillos.

6

Coloque adhesivo de silicón en el borde inferior del lavatorio y móntelo sobre el mueble.

